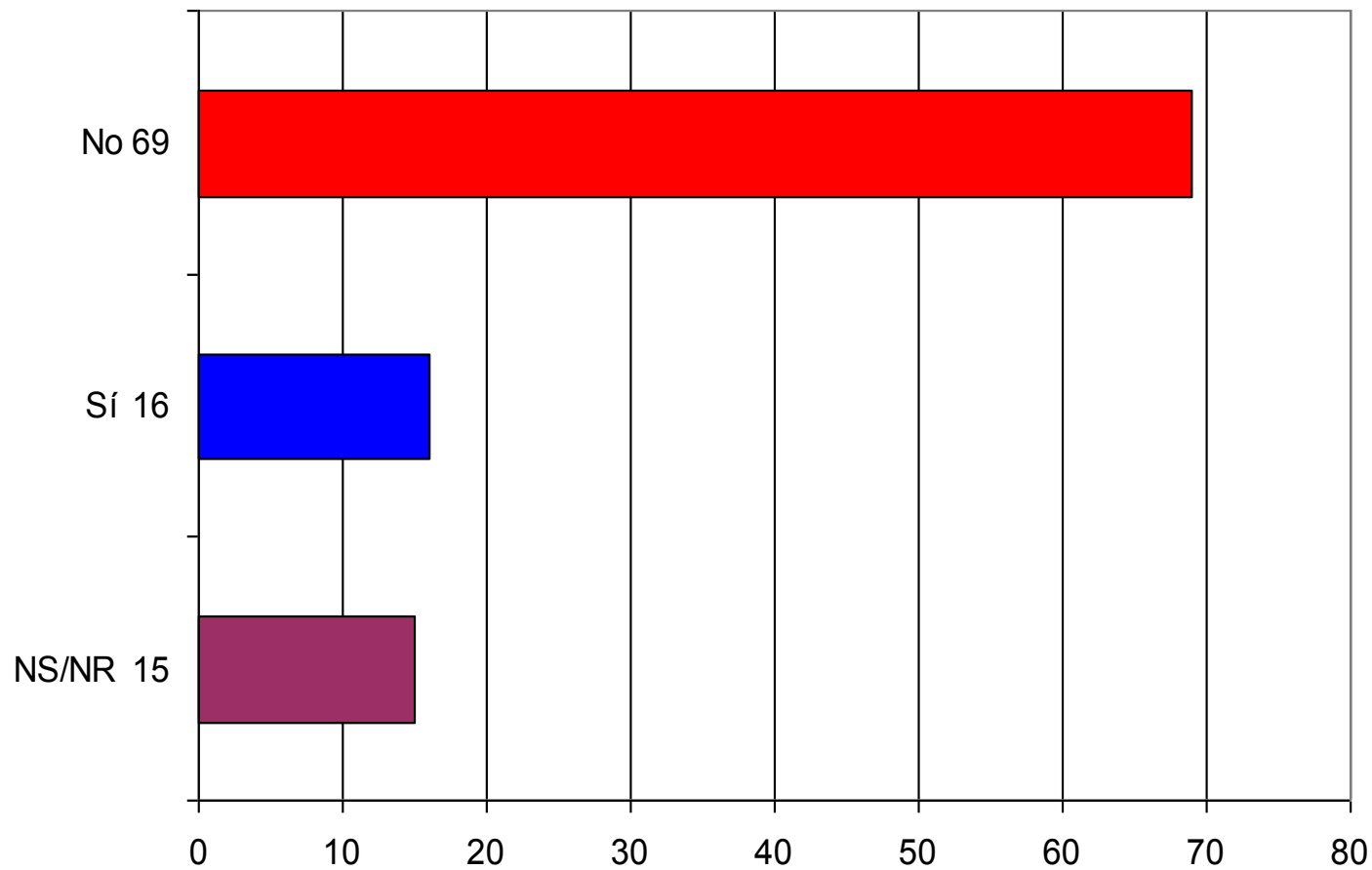


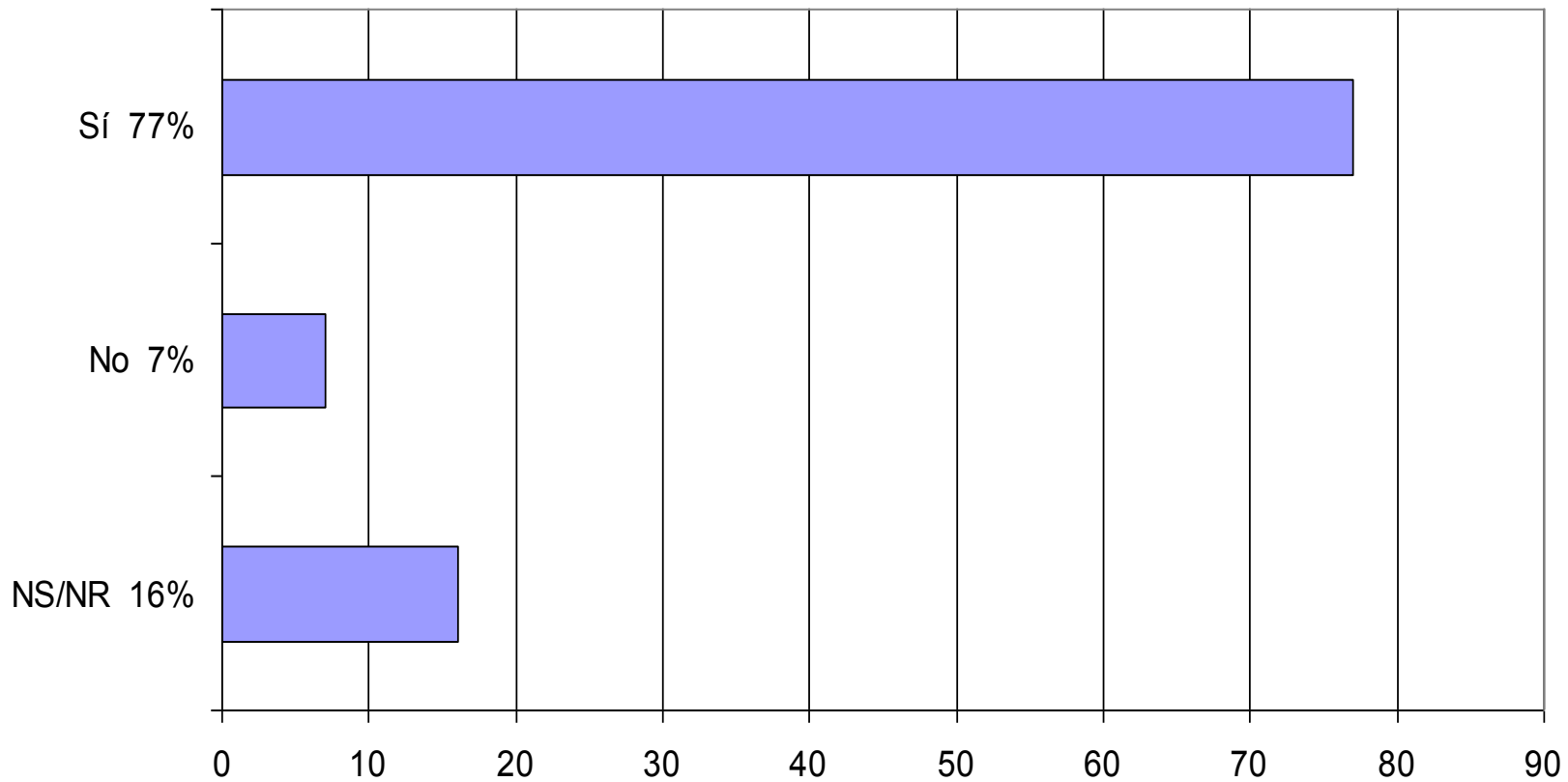

Presentación COPUB

2016

¿Los datos del INDEC le resultan confiables? (en %)

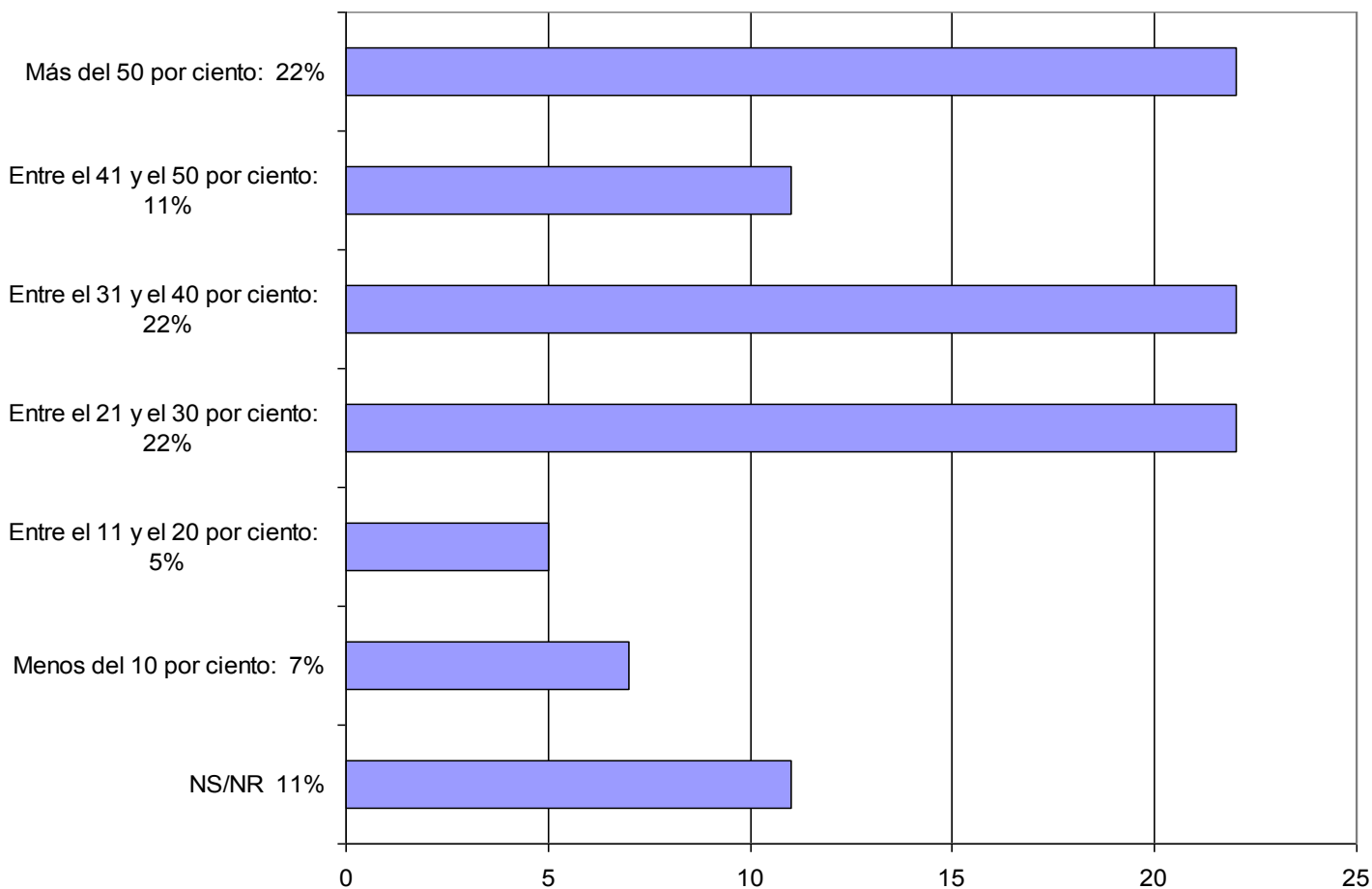


¿Cree que es necesario que en un país los ciudadanos sepan la cantidad de pobres que hay? (en %)



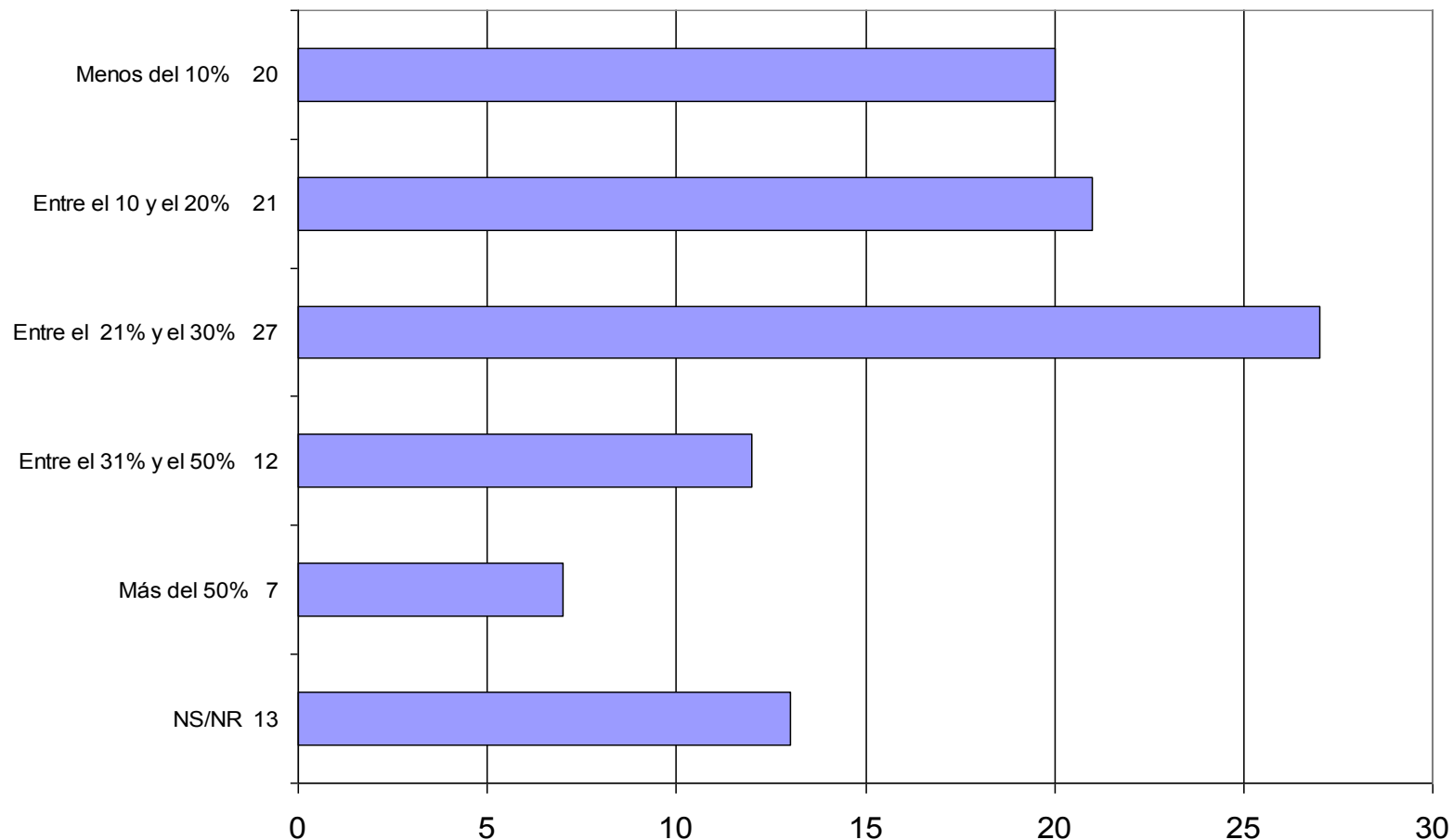
AÑO 2015

¿Qué porcentaje de pobres cree que hay actualmente en Argentina?
(en %)

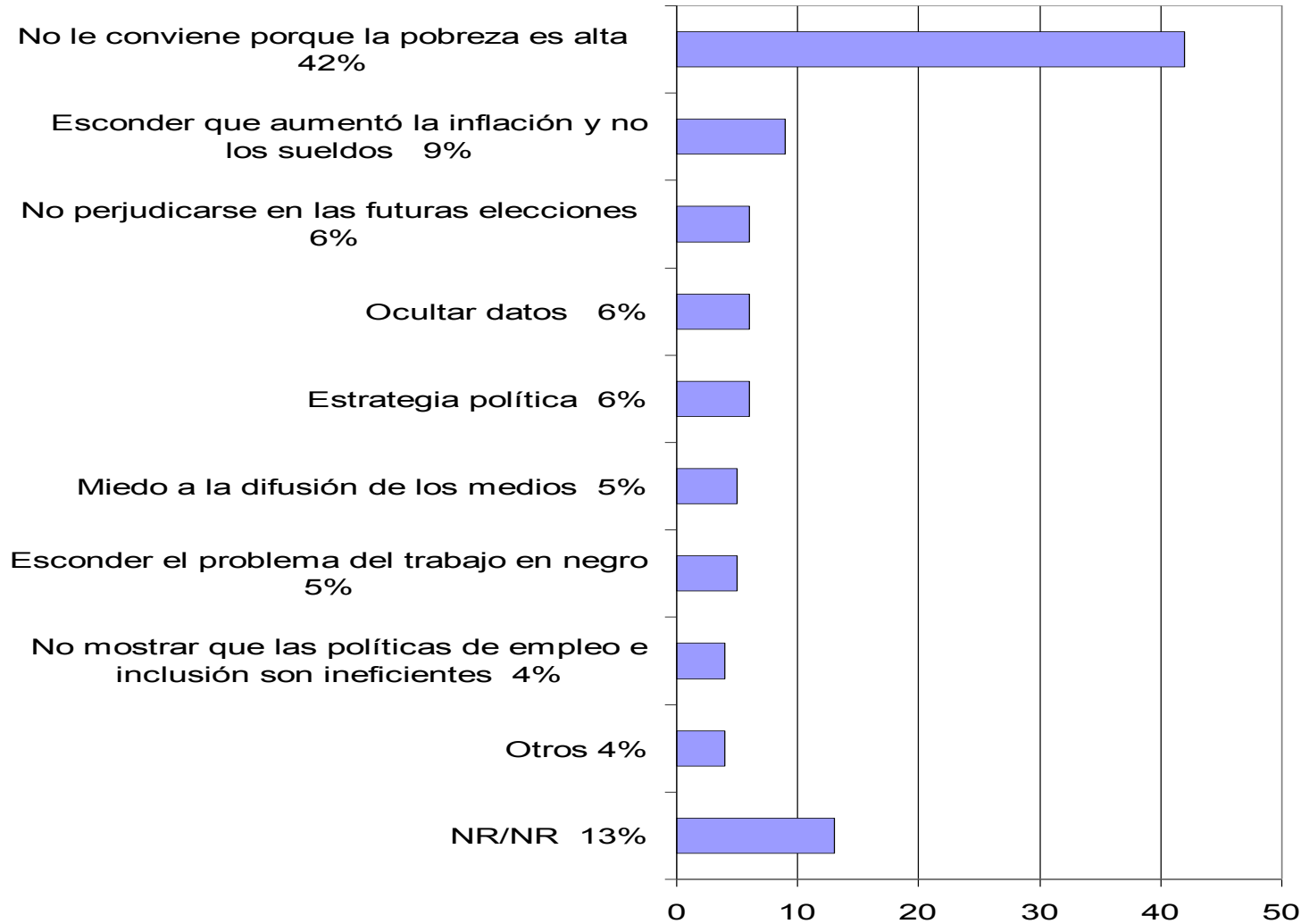


Año 2014

¿Cuál diría que es el porcentaje de pobres hoy en Argentina?
(en %)



¿Por qué cree que el gobierno no ha presentado el nuevo índice de pobreza?

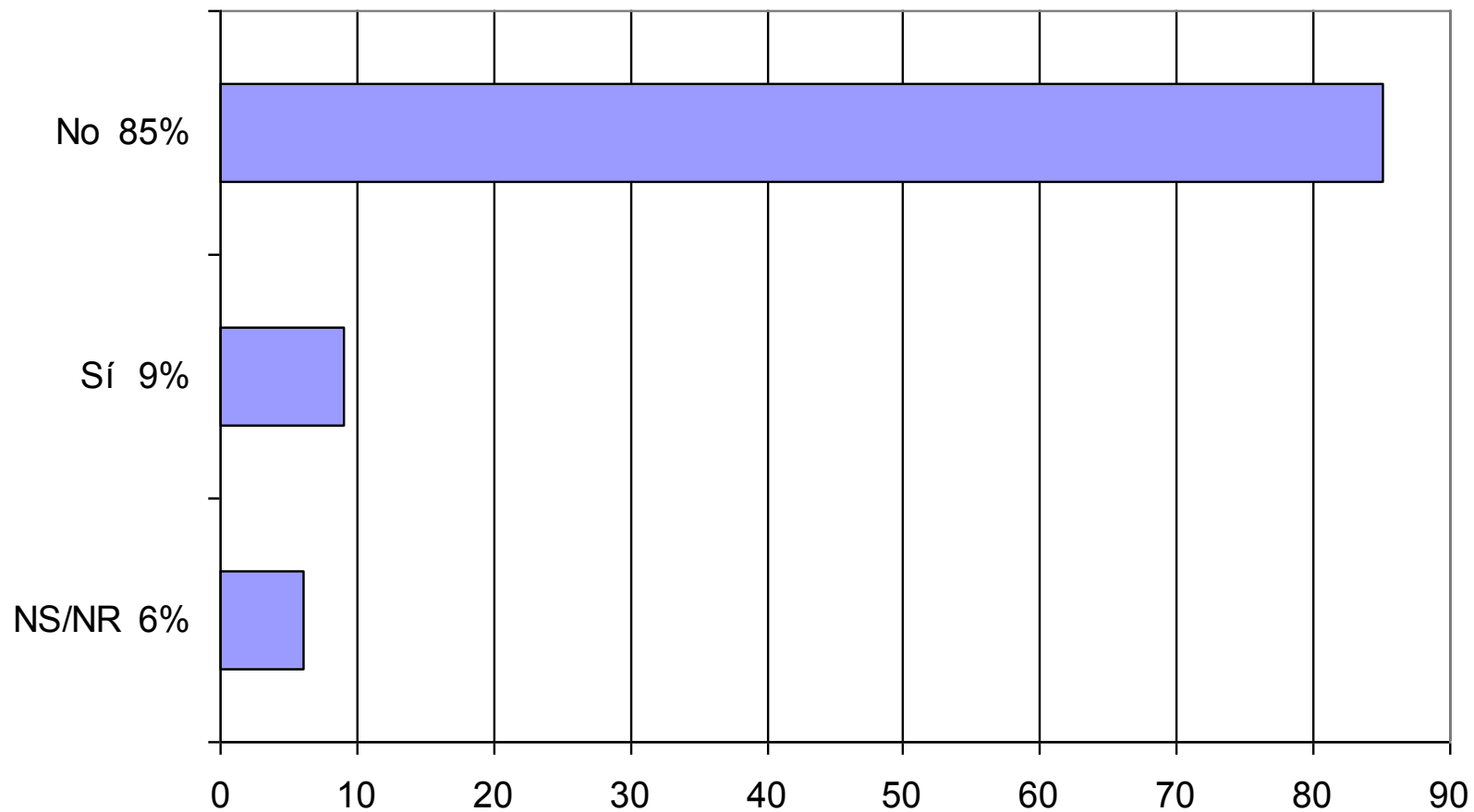




Algunas comparaciones

- En 2014, sólo un 7% creía que la pobreza superaba al 50% . En 2015 sube al 22%
 - En 2014 el 48% la ubicaba entre el 10 y el 30%. En 2015, 6 de cada 10 entre el 10% y el 50%
 - En 2014 había un 20% de personas que pensaban que la pobreza era inferior al 10%. En 2015 el porcentaje baja al 7%
-

¿Una persona puede comer las cuatro comidas diarias por 6 pesos? (en %)



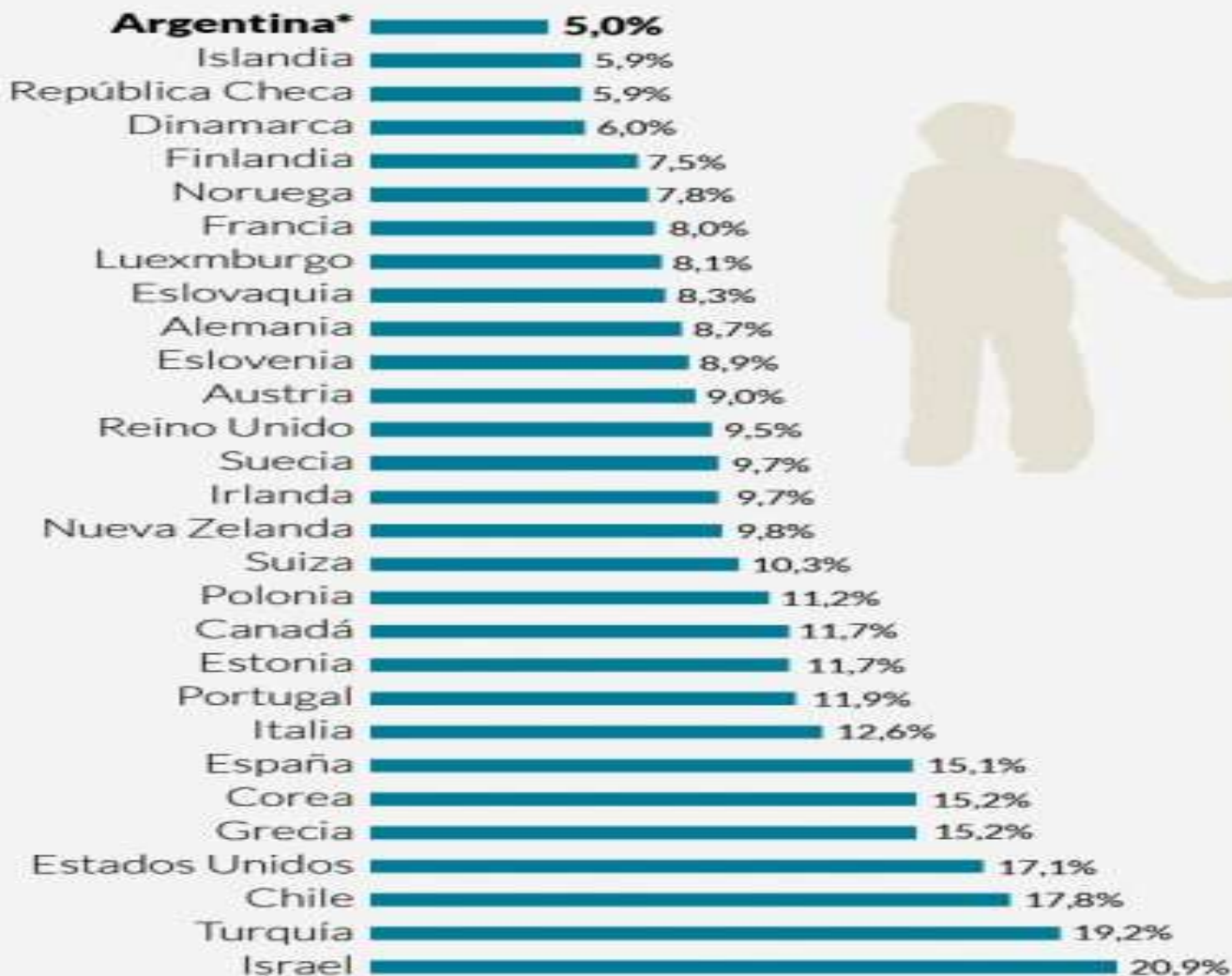


¿Cuánto se necesitaría?

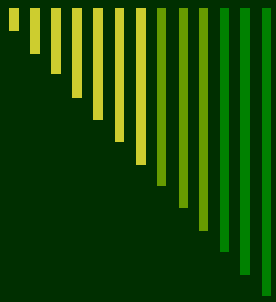
- Entre 6 y 20 pesos 4%
 - Entre 21 y 35 pesos 36%
 - Entre 36 y 50 pesos el 33%
 - Más de 50% el 24%

 - El 3% no sabe
-

TASA DE POBREZA EN EL MUNDO



* Índice anunciado por Cristina Kirchner en el encuentro con la Organización de las Naciones Unidas para la Alimentación y Agricultura (FAO) realizado en Roma.



FIN

